

SE CONNECTER A SON ESPACE ADHERENT

Si vous ne l'avez pas dans vos favoris, vous pouvez vous connecter à l'URL de l'espace adhérent en cliquant sur le lien ci-dessous :

<https://ffrs360-crm.my.site.com/licencie>

Vous accédez à la page d'accueil adhérents



1. Votre Nom d'utilisateur = :
N° de licence@ffrs360.espaceadherent.fr
2. Votre Mot de passe :
Identique à celui que vous avez initialisé la saison dernière. Il est possible que l'on vous demande de le changer, vous suivez les consignes.
3. Cliquez sur **Se connecter**



Si Mot de passe oublié, se reporter au point **5**

4. Vous êtes sur votre espace adhérent.

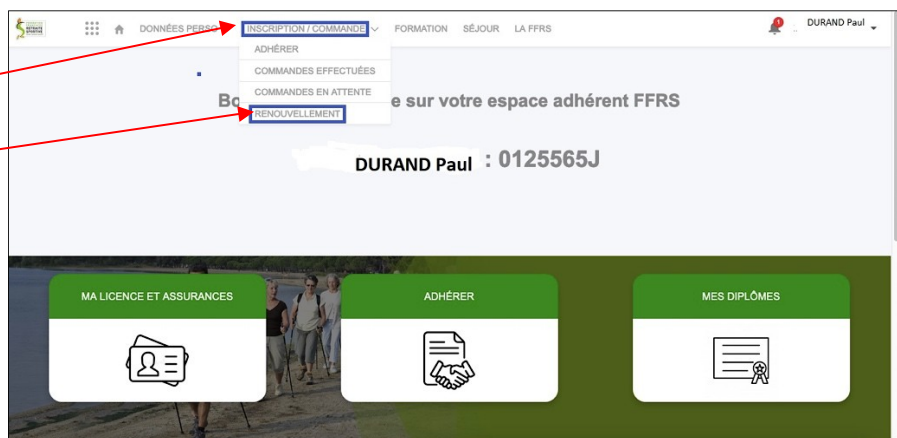
Vous cliquez sur l'onglet :

- **Inscription /commande**

puis **Renouvellement**

pour faire votre adhésion 2024/2025

et 71004 GRS du Pays Clayettois



Si problème, nous contacter par mail en cliquant sur le lien ci-dessous :

<mailto:grsdupaysclayettois@gmail.com>

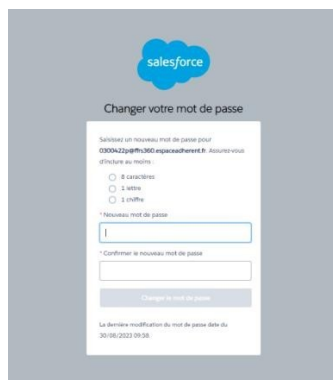
5. Vous avez oublié votre Mot de Passe

Vous cliquez sur **Mot de passe oublié**



6. Vous consultez votre Boite Mail : un message va vous être transmis par la FFRS supportant le lien qui vous permettra de réinitialiser un nouveau mot de passe. La réponse n'est quelquefois pas immédiate mais n'oubliez pas de vérifier dans les Spams certains opérateurs le sélectionne comme tel.

6. Vous arrivez sur une page vous permettant de créer votre mot de passe. Cliquez sur Réinitialiser le mot de passe



Celui-ci doit contenir au minimum 8 caractères alphanumériques (dont au moins 1 lettre et au moins 1 chiffre).

7. Renseignez les deux parties « Nouveau mot de passe » et « Confirmer le nouveau mot de passe »

8. Cliquez sur le bouton « Changer le mot de passe »

Un conseil : sortez le petit carnet et notez ce mot de passe ou pour les plus expérimentés mettez cette connexion en favoris.



9. Vous retrouvez votre Espace Adhérent

